



Miloš Tuček  
Vraclav č.p. 155  
56542 Vraclav

naše značka  
5001268038

vyřizuje  
Jaroslav Kápička

datum  
08.03.2016

Věc:

**Lanškroun-Dolní Třešňovec, řízená skládka odpadů I. a II. et., zvýšení kapacity**

K.ú. - p.č.: Dolní Třešňovec

Stavebník: Město Lanškroun, nám. J. M. Marků 12, 56301 Lanškroun

Účel stanoviska: Existence sítí

RWE GasNet, s.r.o., jako provozovatel distribuční soustavy (PDS) a technické infrastruktury, zastoupený RWE Distribuční služby, s.r.o., vydává toto stanovisko:

V zájmovém území vyznačeném v příloze tohoto stanoviska, nejsou umístěna žádná provozovaná plynárenská zařízení a plynovodní přípojky ve vlastnictví nebo správě RWE GasNet, s.r.o.. Mohou se zde nacházet plynárenská zařízení jiných vlastníků či správců, případně i dlouhodobě nefunkční/neprovozovaná plynárenská zařízení bez dostupných informací o jejich poloze a vlastnictví.

V rozsahu území vyznačeného v příloze souhlasíme s povolením stavby dle zákona 183/2006 Sb. ve znění pozdějších předpisů např. s vydáním územního rozhodnutí, zjednodušeným územním řízením, vydáním územního souhlasu, uzavřením veřejnoprávní smlouvy, ohlášením, stavebním povolením, veřejnoprávní smlouvou o provedení stavby nebo oznámením stavebního záměru s certifikátem autorizovaného inspektora. V případě uzavření veřejnoprávní smlouvy nebude RWE GasNet, s.r.o. ani RWE Distribuční služby, s.r.o., jako zmocněnec RWE GasNet, s.r.o., účastníkem územního ani stavebního řízení a nebudou uvedeni ve třetích osobách veřejnoprávní smlouvy.

Platí pouze pro území vyznačené v příloze tohoto stanoviska a to 24 měsíců ode dne jeho vydání.

Stanovisko bylo vygenerováno na základě vaší žádosti automaticky.

V případě dotčení pozemku v majetku RWE kontaktujte prosím RWE GasNet, s.r.o. Kontakt naleznete na adrese [www.rwe-distribuce.cz/cs/kontaktni-system/](http://www.rwe-distribuce.cz/cs/kontaktni-system/), činnost "Smluvní vztahy - pozemky a budovy plynárenských zařízení", případně na Zákaznické lince 840 11 33 55.

RWE Distribuční služby, s.r.o.

Plynárenská 499/1

Zábřovice

602 00 Brno

T +420532221111

F +420545578571

E [info\\_ds@rwe.cz](mailto:info_ds@rwe.cz)

I [www.rwe.cz](http://www.rwe.cz)

IČ: 27935311

DIČ: CZ27935311

Zapsán do obchodního rejstříku:

Krajský soud v Brně

oddíl C, vložka 57165

26.07.2007

Bankovní spojení:  
Československá obchodní banka,  
a.s.

Číslo účtu: 17837923

Kód banky: 0300



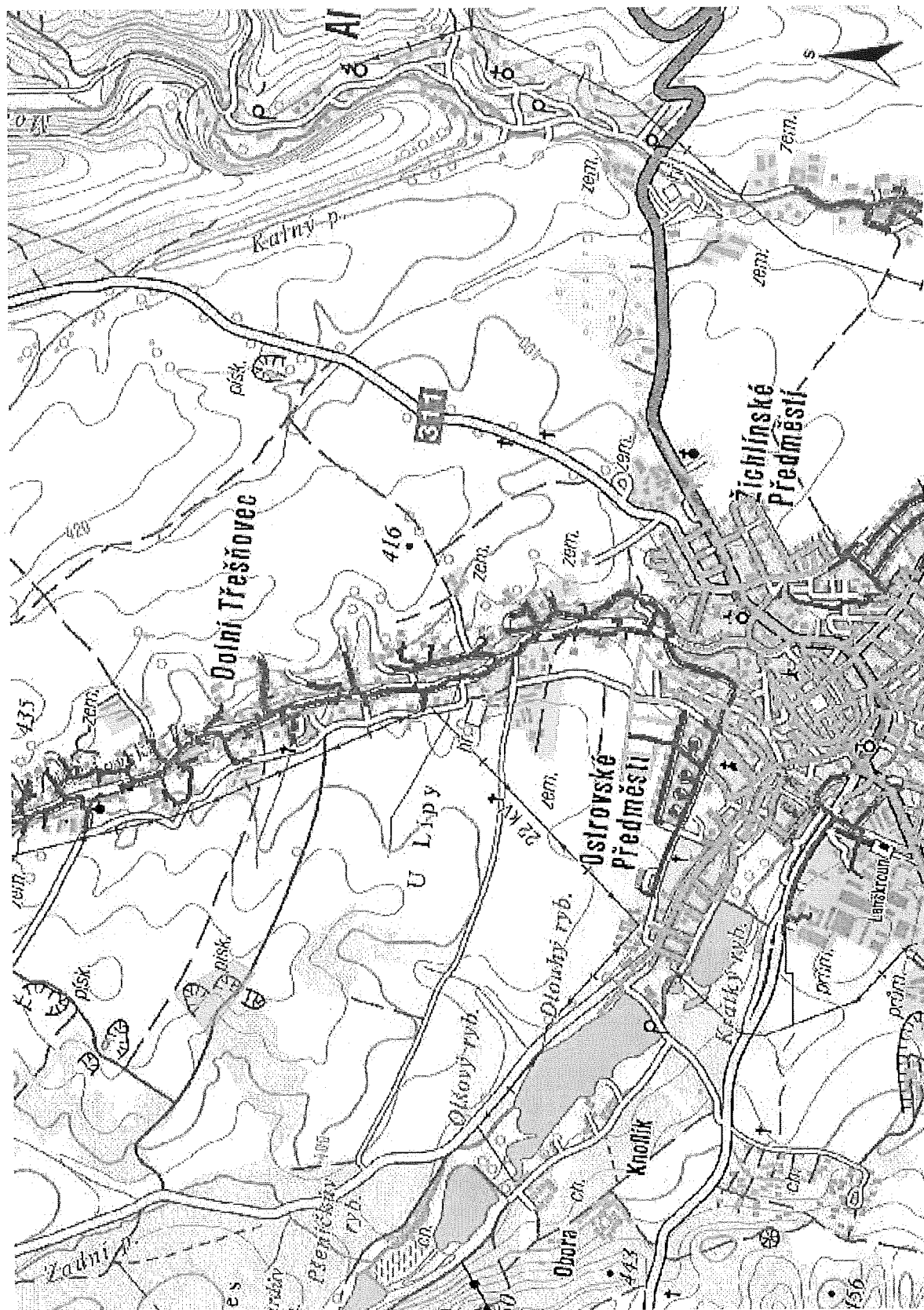
Za správnost a úplnost dokumentace předložené s žádostí včetně jejího souladu s platnými předpisy plně zodpovídá její zpracovatel. Stanovisko nenahrazuje případná další stanoviska k jiným částem stavby.

V případě další korespondence nebo jednání (např. změna stavby) uvádějte naši značku - 5001268038 a datum tohoto stanoviska. Kontakty jsou k dispozici na [www.rwe-ds.cz](http://www.rwe-ds.cz) nebo Zákaznická linka 840 11 33 55.

Jaroslav Kápička  
vedoucí zpracování externích požadavků  
odbor zpracování externích požadavků  
RWE Distribuční služby, s.r.o.

Přílohy: Orientační zakres plynárenského zařízení

Provozovatel DS: RWE GasNet, s.r.o.; Stavebník: Město Lanškroun, nám. J. M. Marků 12, 56301 Lanškroun. K.ú.: Dolní Třešňovec.



Legenda:

|                              |  |
|------------------------------|--|
| linie<br>plynovodu           |  |
| NTL                          |  |
| STL                          |  |
| VTL                          |  |
| WTL                          |  |
| nefunkční                    |  |
| výstavba                     |  |
| regulační stanice            |  |
| ochranné<br>zařízení         |  |
| kabel                        |  |
| elektropřípojka              |  |
| kabel protikorozi<br>ochrany |  |
| anodové<br>uzemnění          |  |
| stanice katodové<br>ochrany  |  |